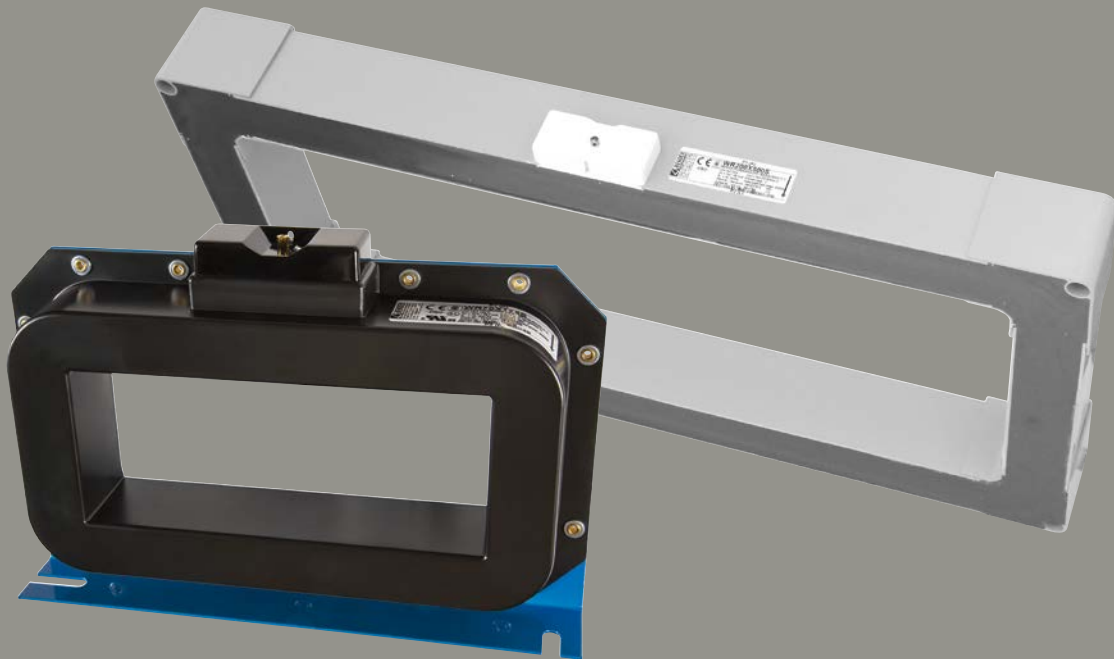

WR70x175S(P)...WR200x500S(P)

Toroidales



WR70x175S(P)...WR200x500S(P)



Toroidales WR70x175S(P)



Toroidales WR200x500S(P)

Normas y homologaciones

Los toroidales de la serie WR70x175S(P)...WR200x500S(P) cumplen con las siguientes normas:

- DIN EN 60044-1
- IEC 61869



Declaración de conformidad EU

El texto completo de la Declaración de Conformidad de la EU está disponible a través del código QR:



Descripción del producto

Los transformadores de corriente de medida de la serie WR...S son transformadores de corriente de medida muy sensibles, con forma de ejecución rectangular, que transforman las corrientes AC en una señal de medida evaluable, junto con aparatos de vigilancia y evaluación de corriente diferencial de la serie RCM o respectivamente de la serie RCMS.

Asimismo son apropiados para su utilización junto con dispositivos de vigilancia de fallos de aislamiento, en sistemas IT (EDS). Sirven para el registro de la corriente de prueba generada por un aparato de prueba de fallos de aislamiento PGH o por un ISOMETER® IRDH. La corriente de prueba se transforma en una señal de medida evaluable, junto con aparatos de evaluación de fallos de aislamiento de la serie de aparatos EDS.

Los transformadores de corriente de medida de la serie WR...SP incluyen un apantallamiento integrado. Este apantallamiento sirve para evitar disparos intempestivos, si en los sistemas vigilados se producen cargas elevadas o elevadas corrientes de arranque.

Los transformadores de corriente de medida de la serie WR...SP están especialmente indicados para su instalación en barras de distribución. Esta serie se debe utilizar para corrientes de carga de ≥ 500 A.

La conexión al aparato se realiza mediante un cable de dos hilos.

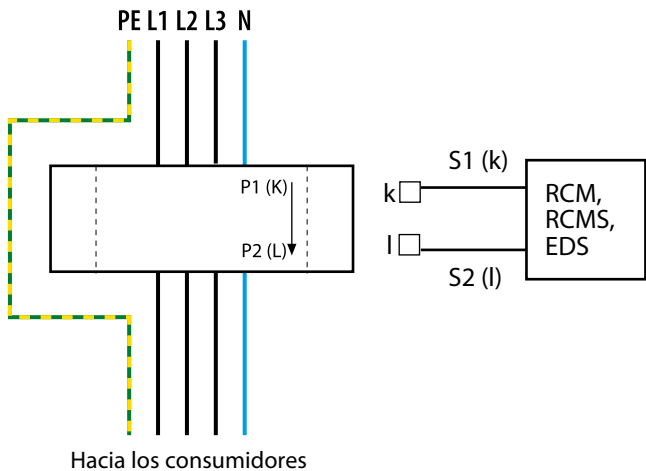
Características del aparato

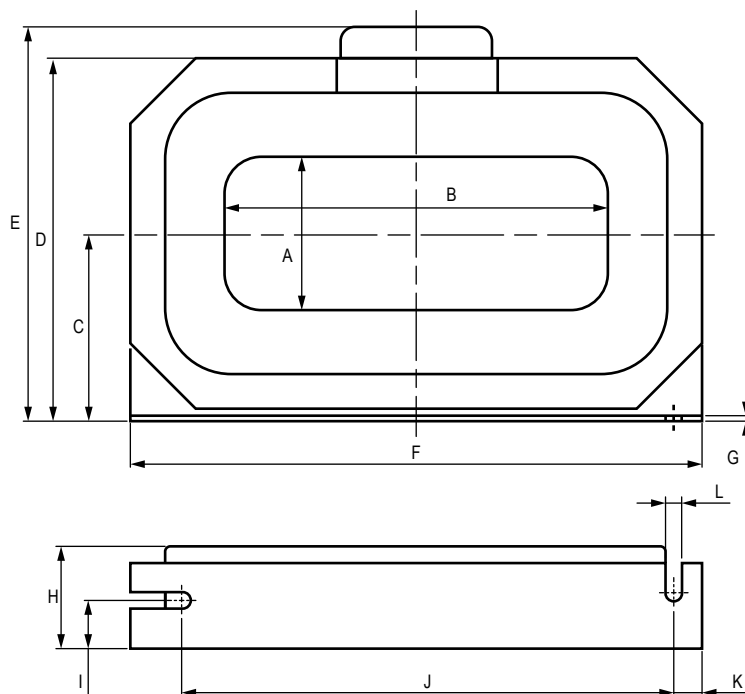
- Para sistemas de vigilancia de corriente diferencial de la serie RCMS460/490
- Para vigilantes de corriente diferencial de la serie RCM420
- Para dispositivos de búsqueda de fallos de aislamiento de la serie EDS460/490 y EDS440 en redes AC y DC
- Los toroidales de las serie WR...SP son especialmente adecuados para el uso en sistemas de barras conductoras. Esta serie debe utilizarse para corrientes de carga ≥ 500 A.

Datos para el pedido

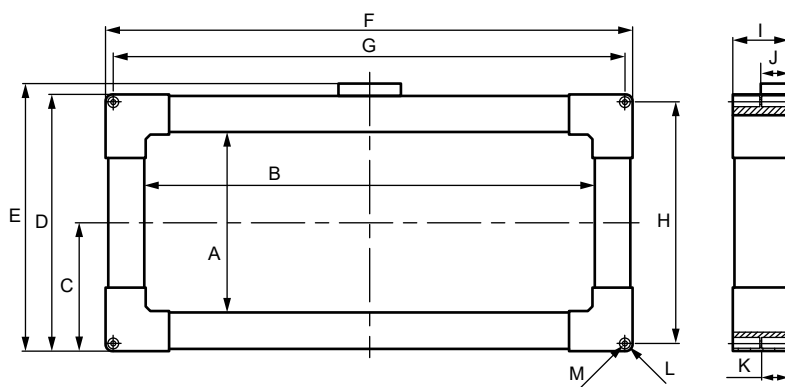
Tipo	Dimensiones interiores	Homologaciones		Blindaje	Referencia
		UL	LR		
WR70x175S	70 x 175 mm	■	■	sin blindaje	B911738
WR115x305S	115 x 305 mm	■	■		B911739
WR150x350S	150 x 350 mm	■	■		B911740
WR200x500S	200 x 500 mm	■	■		B911763
WR70x175SP	70 x 175 mm	■	■	blindaje integrado	B911790
WR115x305SP	115 x 305 mm	■	■		B911791
WR150x350SP	150 x 350 mm	■	■		B911792
WR200x500SP	200 x 500 mm	■	■		B911793

Esquema de conexiones



Dimensiones (mm) y pesos (g)**Tipo WR70x175S(P)...WR150x350S(P)**

Dimensiones (mm)													Peso
Tipo	A	B	C	D	E	F	G	H	I	J	K	L	
WR70x175S(P)	70	175	85	165	180	261	2,5	46	22	225	13	7,5	2200 g
WR115x305S(P)	115	305	118	225	240	402	2,5	55	25	360	21	8	4500 g
WR150x350S(P)	150	350	140	272	286	460	2,5	55	28	418	21	8	5900 g

Tipo WR200x500S(P)

Dimensiones (mm)														Peso
Tipo	A	B	C	D	E	F	G	H	I	J	K	L	M	
WR200x500S(P)	200	500	142,5	285	297	585	567,9	267,9	62	31	30	ø12	ø5,5	11500 g

Datos técnicos

Coordinación de aislamiento según IEC 61869-2

Máxima tensión para medios de servicio U_m	AC 720 V
Tensión alterna nominal soportable durante corto tiempo U_{isol}	3 kV

Circuito de medida

Relación de transmisión nominal	600 / 1
Carga nominal	180 Ω
Corriente nominal primaria	≤ 10 A (100 A)
Corriente nominal secundaria	≥ 10 mA
Potencia nominal	50 mVA
Frecuencia nominal	50...400 Hz
Resistencia interna	5...8 Ω
Protección contra sobretensión secundaria	con diodo supresor P6KE6V8CP
Clase de precisión	5
Corriente permanente térmica nominal	100 A
Corriente de corta duración térmica nominal	14 kA / 1 s
Corriente de choque nominal	50 kA / 50 ms

Entorno ambiental

Resistencia a choques IEC 60068-2-27 (aparato en servicio)	15 g / 11 ms
Choques permanentes IEC 60068-2-29 (transporte)	40 g/6 s
Esfuerzos de oscilaciones IEC 60068-2-6 (aparato en servicio)	1 g / 10...150 Hz
Esfuerzos de oscilaciones IEC 60068-2-6 (transporte)	2 g / 10...150 Hz
Temperatura ambiente (en servicio)	-10...+50 °C
Temperatura ambiente (en almacenamiento)	-40...+70 °C
Clase de clima según DIN IEC 60721-3-3	3K22

Conexión

Clase de conexión	Bornas con tornillo
Capacidad de conexión	
rígido/flexible	0,2...4 / 0,2...2,5 mm ²
flexible con terminal grimpado con/sin casquillo de plástico	0,25...2,5 mm ²
Tamaño de cables (AWG)	24...12
Longitudes de cable al aparato de evaluación	
Hilos únicos $\geq 0,75$ mm ²	0...1 m
Hilos únicos trenzados $\geq 0,75$ mm ²	0...10 m
Conductor blindado $\geq 0,6$ mm ²	0...40 m
Cable blindado (blindaje en un lado de PE)	recomendado: J-Y(St)Y mín. 2 x 0,6

Varios

Modo de servicio	Servicio permanente
Posición de montaje	Cualquiera
Clase de protección estructuras internas (DIN EN 60529)	IP40
Clase de protección, bornas (DIN EN 60529)	IP20
Fijación por tornillos	M5
Clase de inflamabilidad	UL94 V-0
Número de documentación	D00144

Observaciones de instalación

- No pasar por el toroidal cables apantallados.
- Los conductores de protección y los conductores de bucle de baja resistencia no deben pasar por el toroidal.

Hay que observar el sentido de paso de los conductores por el toroidal	
El conductor de protección no debe pasar por el toroidal	
Hay que observar que todos los cables conductores de corriente pasen por el toroidal	
Un doblez del conductor solo debe realizarse a una distancia determinada del toroidal. * Distancia hasta el ángulo de 90° = 2 x altura del toroidal	
Los conductores han de pasar centrados por el toroidal	



Bender GmbH & Co. KG • Alemania
Londorfer Straße 65 • 35305 Grünberg
Tel.: +49 6401 807-0
info@bender.de • www.bender.de

Bender Iberia, S.L.U.
San Sebastián de los Reyes • +34 913 751 202
info@bender.es • www.bender.es

South America, Central America, Caribbean
+34 683 45 87 71 • info@bender-latinamerica.com
www.bender-latinamerica.com

Perú
+51 9 4441 1936
info.peru@bender-latinamerica.com
www.bender-latinamerica.com

Chile • Santiago de Chile
+56 2.2933.4211
info@bender-cl.com • www.bender-cl.com

México • Ciudad de México
+52 55 7916 2799 / +52 55 4955 1198
info@bender.com.mx • www.bender.com.mx



© Bender GmbH & Co. KG, Germany
¡Reservado el derecho a introducir modificaciones! Las normas indicadas tienen en cuenta la versión válida hasta 09.2025, a no ser que se indique lo contrario.